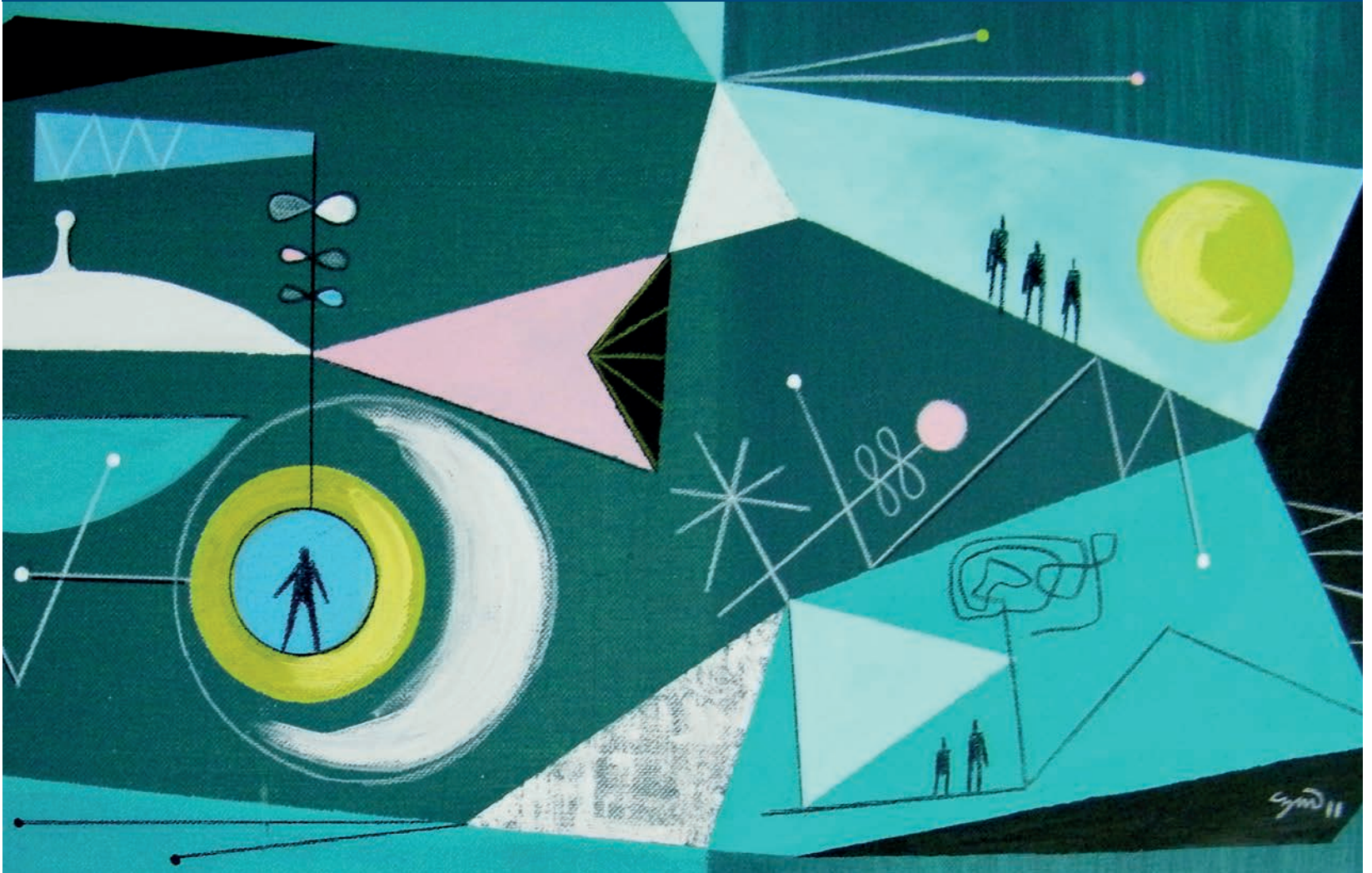


nature human behaviour



2017년 출간

인간 행동을 비롯하여 그 기원, 발전 및 행동 장애에 대한 원저 연구, 리뷰, 코멘트를 출판하는 월간 Online-Only 저널입니다.

nature.com/nathumbehav

SPRINGER NATURE

Nature Human Behaviour에 대하여

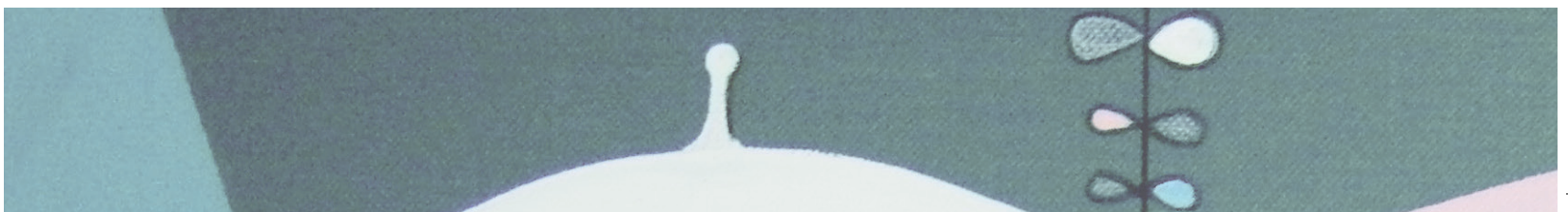
*Nature Human Behaviour*는 사회과학 및 자연과학 분야의 스펙트럼을 구성하며, 인간 행동과 그 심리학적, 생물학적, 사회적 기반 등 모든 측면에 대한 우수한 연구 결과를 출판합니다.

인간은 어떠한 방식으로 인지하고 사고하고 느끼고 결정하고 행동하는가? 인간은 주변 환경 및 타인과 어떠한 방식으로 상호작용하는가? 일생에 걸쳐 이러한 능력은 어떻게 발전하고 퇴보하는가? 인간은 어떻게 진화하며 다른 종에 비해 어떠한가? 개인, 단체 및 문화 안에서 인간은 어떻게 달라지는가? 사회경제적 요소와 정치적 요소에 의해 인간은 어떻게 형성되는가? 인간은 질병과 결핍에 의해 어떠한 영향을 받는가? 개인의 행동 또는 결과에 어떠한 개입이 영향을 끼칠 수 있는가? 이 저널은 이러한 질문에 대하여 고유한 통찰력을 제공하며 여러 학문 분야의 연구를 제공할 것입니다.

저널에 수록되는 연구는 이를 이해하기 위한 여러가지 정보를 제공하는 전문가의 뉴스와 견해 (News & Views), 리뷰 (Reviews)와 해설 (Commentaries)을 통해 더욱 보완될 것입니다. 이 저널에 포함된 모든 아티클은 분야 전반에 대한 다양한 관점을 독자들에게 제공할 것입니다.

Nature Human Behaviour: 구독

*Nature Human Behaviour*는 행동과학 연구 커뮤니티 전반에 걸친 학제간 결속을 강화하는 구심점으로서의 역할을 할 뿐만 아니라 우리 사회의 가장 어려운 문제들을 해결하는데 있어 행동연구의 영향력을 강화하고 그 범위를 확대하는 것을 목표로 합니다. 분야 전반에 관심이 있는 모든 학자들과 정책 입안자들이 한데 모여, 분야의 가장 탁월하고 중요한 발전에 대해서 배우고 관련된 주제에 대해 토론할 수 있는 환경을 제공할 것입니다.



Nature Human Behaviour: 포함되는 분야

인류학 (Anthropology)	진화 (Evolution)
인공지능 (Artificial Intelligence)	유전학 (Genetics)
경영학 (Business Studies)	지리학 (Geography)
인지과학 (Cognitive Science)	언어학 (Linguistics)
의사소통 (Communication)	관리 (Management)
범죄학 (Criminology)	신경학 (Neurology)
문화연구 (Cultural Studies)	신경과학 (Neuroscience)
생태학 (Ecology)	정치학 (Political Science)
경제학 (Economics)	정신건강의학 (Psychiatry)
교육 (Education)	심리학 (Psychology)
전염병학(역학) (Epidemiology)	공공 정책 (Public Policy)
동물행동학 (Ethology)	사회학 (Sociology)

Nature Human Behaviour: 사이트 라이선스는 다음의 사용자의 혜택을 보장합니다

- 행동 과학에 분야에서 최우선적으로 선택되는 주요 연구 저널로서, 신경과학, 심리학, 경제학, 정치학, 인류학, 행동 생태학, 진화, 교육 및 공공 정책을 망라하는 자연과학과 사회과학 분야의 연구를 한 곳에 모았습니다.
- 연구 아티클 전문과 더불어 간략한 아티클 및 뉴스 위주의 콘텐츠를 모두 포함하여 연구자와 비연구자 모두에게 해당 학문 분야를 이해하기 위한 정보를 제공하는 분야 유일의 저널입니다.
- 사전 온라인 출판 — 정식 출간 이전에 발표되는 논문을 제공합니다.
- 연구의 핵심을 낱알이 보여주는 보충 정보 — 수치에 대한 소스 데이터가 포함됩니다.
- 모바일 최적화된 콘텐츠 — *Nature Human Behaviour* 은 모바일 기기에 완벽하게 최적화된 아티클을 제공하여 기관 이용자들은 개인 기기를 통해 사이트 라이선스 콘텐츠를 이용할 수 있습니다.





연락처

*Nature Human Behaviour*에 대한 보다 자세한 정보 및 맞춤형 사이트 라이선스 가격에 대한 문의는 Springer Nature 한국지사로 연락 주시기 바랍니다.

Springer Nature 한국지사

서울시 마포구 와우산로 56

FEBC 빌딩 204호

Tel 02-3142-9698

Fax 02-3142-5768

<http://www.springer.com>

nature.com/nathumbehav

SPRINGER NATURE